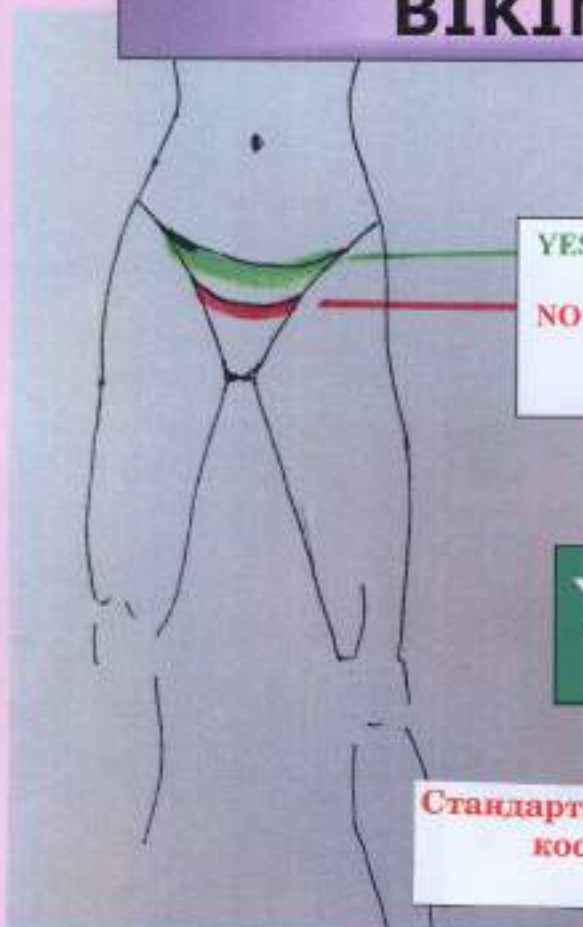


# BIKINI SIZES



**YES** – линия, по которой регулируется высота плавков, согласно стандартам IFBB

**NO** – высота плавков, которая не подходит к стандартам IFBB. Спортсменка не будет допущена к соревнованиям

**YES**



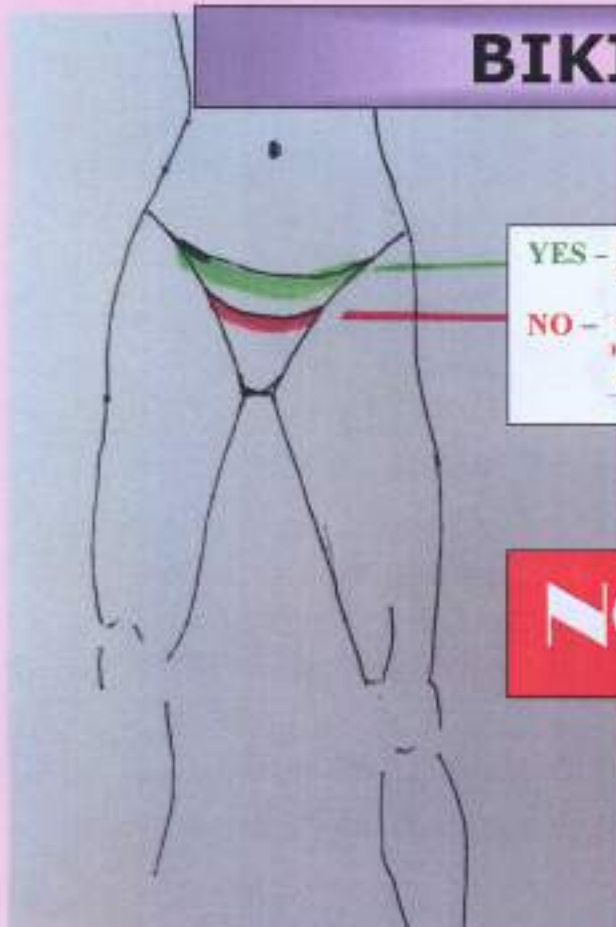
**Стандарты IFBB по соревновательному костюму в фитнес-бикни**



**YES**



# BIKINI SIZES

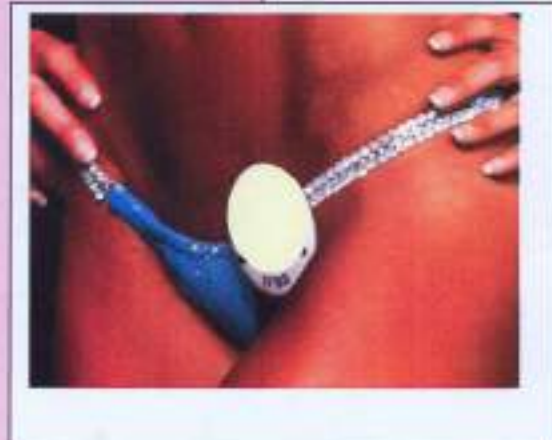


**YES** – линия, по которой регулируется высота плавков, согласно стандартам IFBB

**NO** – высота плавков, которая не подходит к стандартам IFBB. Спортсменка не будет допущена к соревнованиям



На фото плавки, которые не соответствуют стандартам IFBB. Спортсменкам будет предложено поменять свой костюм, либо будет запрещен выход на сцену.

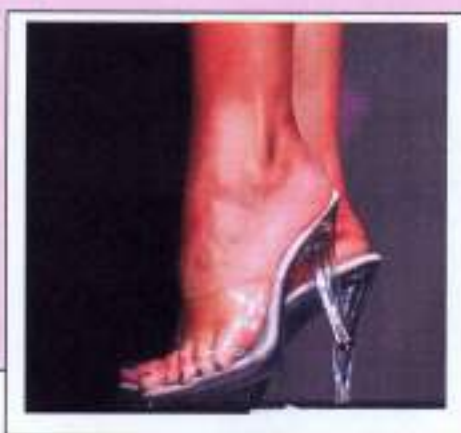


# SHOE STYLES

Обувь на высоких каблуках без ПЛАТФОРМЫ. Допускается обувь любого цвета



YES



YES

Подошва квалифицируется как платформа, если толщина подошвы более чем 1см



# SHOE STYLES



**На фото обувь, которая не соответствует стандартам IFBB. Спортсменкам будет предложено поменять свою обувь, либо будет запрещен выход на сцену.**

